

FIRMENGRUPPE  
FÖRSTER + SENNEWALD



PLANEN | PRÜFEN | BEGUTACHTEN





”

*Wesentlich für den Erfolg unseres Unternehmens ist die hohe Qualität unserer Arbeit und die daraus resultierende Zufriedenheit der Kunden.*

Prof. Dipl.-Ing. Rolf Sennewald

”



## FASZINATION BAUEN: EINE LEISTUNG, DIE MENSCHEN ZUM STAUNEN BRINGT

Die Firmengruppe Förster + Sennewald gehört mit über 100 Mitarbeiterinnen und Mitarbeitern zu den großen Ingenieurbüros in Bayern. Wir bearbeiten für unsere Kunden die Bereiche PLANEN | PRÜFEN | BEGUTACHTEN.

### VERGANGENHEIT ...

Nach Abschluss unseres Studiums an der TU München und unmittelbar nach unserer Assistentenzeit am Lehrstuhl von Prof. Kupfer gründeten Herr Förster und ich gemeinsam die Ingenieurgesellschaft F+S Förster + Sennewald mbH als Zwei-Personen-Gesellschaft. Unsere sehr frühe öffentliche Bestellung und Vereidigung als Sachverständige half uns über so manchen Stolperstein des jungen Unternehmertums hinweg. Zum Zeitpunkt meiner Ernennung zum Prüfsachverständigen für Massivbau im Jahre 1984 haben wir bereits 16 Mitarbeiter beschäftigt.

Die Basis unseres Erfolges war von Beginn an neben den fundierten fachlichen Kenntnissen die absolute Objektivität und Seriosität, die wir damals wie heute als unabdingbar ansahen und ansehen. Unsere Kunden wissen das zu schätzen und bringen uns ihr Vertrauen entgegen. Nachdem Herr Förster im Jahr 1995 auf eigenen Wunsch aus der Firma ausschied, folgte eine grundlegende Umstrukturierung: Die Bereiche PLANEN | PRÜFEN | BEGUTACHTEN wurden in drei eigene Firmen aufgeteilt, die nebeneinander weiter wachsen konnten.

### ... IST ...

Einen weiteren Umbruch in der Firmengruppe gab es 2012/13, da meine Anerkennung als Prüfsachverständiger und Prüfsachverständiger im Dezember 2013 aus Altersgründen endete. Seit diesem Zeitpunkt werden das PRÜFEN

und das BEGUTACHTEN in Partnerschaftsgesellschaften von den dort tätigen, gleichberechtigten Partnern bearbeitet.

Im Bereich Prüfwesen können wir als einziges Büro in ganz Bayern auch weiterhin alle Fachrichtungen (Massivbau, Metallbau und Holzbau) abdecken. Neun öffentlich bestellte und vereidigte Sachverständige mit unterschiedlichen Bestellungsgebieten können eine umfassende Kompetenz in nahezu allen Bereichen des Bauwesens anbieten. Darüber hinaus ergeben sich in Folge der Vielzahl unserer Spezialgebiete hervorragende Synergieeffekte.

### ... ZUKUNFT

Die Qualifikation und Motivation unserer Mitarbeiterinnen und Mitarbeiter ist ein wesentlicher Eckpfeiler unseres Erfolges. Bei uns sind Architekten und Ingenieure, Prüfsachverständige und Prüfsachverständige für Standsicherheit sowie Vereidigte Sachverständige im Einsatz. Diese besondere Konstellation ist einzigartig und zeichnet uns bundesweit aus.

So lade ich Sie ein, auf den folgenden Seiten mehr über unsere Kompetenz beim PLANEN | PRÜFEN | BEGUTACHTEN zu erfahren. Sollten Sie Fragen haben, so werden wir Ihnen diese im persönlichen Gespräch gerne beantworten. Wir freuen uns auf eine (weitere) gute Zusammenarbeit!



Prof. Dipl.-Ing. Rolf Sennewald  
Geschäftsführer Firmengruppe  
Förster + Sennewald



## ZAHLEN UND FAKTEN

### Inhabergeführt seit 1975

Gründung der Ingenieurgesellschaft F+S Förster + Sennewald mbH durch Dipl.-Ing. Rolf Sennewald und Dipl.-Ing. Willy Förster.

### PLANEN | PRÜFEN | BEGUTACHTEN

Unsere drei Kompetenzbereiche decken das gesamte Leistungsspektrum der Objekt- und Tragwerksplanung, der statisch-konstruktiven Prüfung sowie der Begutachtung von Bauschäden ab.

### Zur Zeit 4 Prüfsachverständige

für die Fachbereiche Massiv-, Metall- und Holzbau.

### Zur Zeit 9 öffentlich bestellt und vereidigte Sachverständige

Unser Spektrum reicht von Schäden an Gebäuden sowie Wärme- und Feuchteschutz über Bauwerksabdichtung, Beton- und Stahlbetonbau bis hin zu vorbeugendem Brandschutz.

### Über 100 Mitarbeiterinnen und Mitarbeiter

darunter über 60 Ingenieurinnen und Ingenieure sorgen dafür, dass Ihr Bauvorhaben bei uns in den besten Händen ist.

### Firmensitz

Unser Firmensitz am Rande des Nymphenburger Parks verschafft uns allen den kreativen Freiraum und spornt uns zu neuen Höchstleistungen an.

### 4 Zweigstellen

Alle im schönen Bayern gelegen in Regensburg, Rosenheim, Weilheim und Pfaffenhofen.

### Anfahrt

Wenn Sie uns besuchen möchten, so erreichen Sie uns in nur 5 Minuten mit Buslinie 162 vom Pasinger Bahnhof.

### 2300 m<sup>2</sup> Bürofläche

garantieren jedem Mitarbeiter ausreichend Entfaltungsmöglichkeiten, um für unsere Kunden kreativ und konstruktiv tätig zu sein.

Wir sind Beratende Ingenieure, die kreative, technisch hochwertige und wirtschaftlich sinnvolle Lösungen für vielfältige und anspruchsvolle Bauwerke anbieten.

Seit 1975 sind wir überregional in der Planung, Prüfung und Begutachtung von Bauwerken sowie bei der Beratung von öffentlichen und privaten Auftraggebern tätig.

### Sicherheit, Qualität und Kundenzufriedenheit stehen dabei an erster Stelle.

Mit unserem erfahrenen, verantwortungsbewussten und fachlich hochqualifizierten Team können wir in den Bereichen PLANEN | PRÜFEN | BEGUTACHTEN das gesamte Leistungsspektrum

- der **Objekt- und Tragwerksplanung**,
- der **statisch-konstruktiven Prüfung** sowie
- der **Begutachtung von Bauschäden** anbieten.

Unsere Erfahrung und unser Fachwissen werden dabei durch Innovationsfreude komplettiert. So können wir auch anspruchsvolle Visionen von Architekten oder Bauherren verwirklichen, damit Bauwerke mit bleibendem Wert entstehen.

Als kompetenter und vertrauensvoller Partner unserer Auftraggeber garantieren wir bei Projekten jeder Größenordnung zuverlässige Qualität und Seriosität in der Bearbeitung.



1975

Gründung der Ingenieurgesellschaft F+S Förster + Sennewald mbH durch Dipl.-Ing. Rolf Sennewald und Dipl.-Ing. Willy Förster

1984

Dipl.-Ing. Rolf Sennewald wird als Prüfsachverständiger für Standsicherheit – Fachrichtung Massivbau anerkannt

1992

Dipl.-Ing. Dieter Räsch wird als öffentlich bestellter und vereidigter Sachverständiger für Schäden an Gebäuden bestellt

2002

Dipl.-Ing. Konrad Steger wird Geschäftsführender Gesellschafter & Dipl.-Ing. (FH) Josef Burgert wird Prokurist im Ingenieurbüro Förster + Sennewald GmbH

2012

Gründung der SSP Sennewald + Steger Partnerschaftsgesellschaft  
Prüfsachverständige und Prüfsachverständige sowie der SRP Sennewald + Räsch Partnerschaftsgesellschaft  
Vereidigte Sachverständige  
Prof. Dr.-Ing. Thomas Bulenda wird Partner bei SSP Sennewald + Steger

2016

Prof. Dr.-Ing. Johann Pravida wird Partner bei SSP Sennewald + Steger



### Tragwerksplanung

Die Tragwerksplanung befasst sich mit der Kunst, die im Bauwerk wirkenden Kräfte in ein Gleichgewicht zu bringen, so dass es dauerhaft standsicher ist. Diese Planungsleistung ist bei jedem Bauvorhaben im wahrsten Sinne des Wortes die tragende Säule. Bei allen Projekten ist es

unser Ziel, einen optimalen Tragwerksentwurf zu erstellen und bei ihrer Umsetzung einen ressourcenschonenden Materialeinsatz sowie hohe Detailqualität zu gewährleisten.



- Hoch- und Industriebau
- Ingenieur- und Brückenbauten
- Baubehelfe, Traggerüste, Baugruben
- Holzbau
- Stahlbau, Fassaden, Glasbau
- Schalenbau
- Bestandsnachrechnungen
- Berechnung dynamischer Einwirkungen
- Ingenieurtechnische Kontrollen
- Bauwerksprüfungen DIN 1076 / VDI RiL6200

### Instandsetzungs- und Sanierungsplanung

Wir planen und überwachen Baumaßnahmen im Bestand zur baulichen und technischen Wiederherstellung oder Modernisierung eines Bauwerks, um den Wert des Gebäudes zu erhalten bzw. zu steigern. Aufgrund unserer langjährigen Erfahrung in der Gebäudeinstandsetzung, gestützt auf das Wissen aus unserer Sachverständigentätigkeit, setzen wir auch schwierige Instandsetzungen und Sanierungen erfolgreich um.



- Tiefgarageninstandsetzung
- Betoninstandsetzung durch sachkundigen Planer (SIVV)
- Sicherheits- und Gesundheitsschutzkoordination (SiGEKo)
- Energetische Modernisierung
- Umbauten (auch barrierefrei)
- Bauteilsanierung (Flachdächer, Balkone, Fassaden usw.)
- Tunnel- und Bahnsteigsanierung

### Objektplanung und -überwachung

Für das Gelingen eines Projektes setzen wir uns mit unserem technischen Wissen und organisatorischen Geschick ein, um den Interessen des Bauherrn in finanzieller, technischer und terminlicher Hinsicht gerecht zu werden. Besonderes Augenmerk legen wir auf das Qualitätsmanagement, um den gewünschten Standard des Bauvorhabens zu erreichen.

- Leistungen nach HOAI
- Detailplanungen
- Ausschreibungen
- Objektüberwachung
- Beratung von Bauherrn
- Qualitätsmanagement



F+S Förster + Sennewald  
Ingenieurgesellschaft mbH

Das breit gefächerte Leistungsspektrum der Tragwerks-, Sanierungs- und Objektplanung umfasst bei der Errichtung von hochwertigen und nachhaltigen Konstruktionen, von der Vorplanung über die Entwurfs- und Genehmigungsplanung, auch die Ausführungsplanung sowie die Ausschreibung bis hin zur Bauleitung und Bauüberwachung.

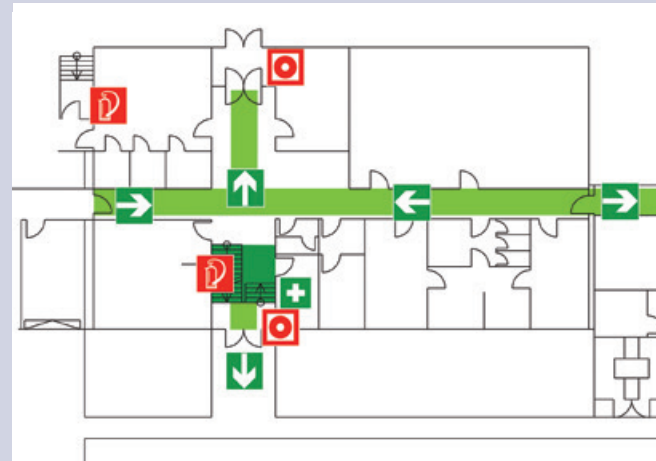




### Energieeffizienzplanung

Die effiziente Energieverwendung stellt eine immer wichtiger werdende Anforderung an bestehende und neu zu errichtende Wohn- und Nichtwohngebäude dar. Wir unterstützen Bauherren, Bauträger, Projektentwickler und Architekten bei der Errichtung sowie bei der energetischen Modernisierung von Gebäuden, um schon heute die zukünftigen Anforderungen (Niedrigstenergiegebäude) zu erfüllen.

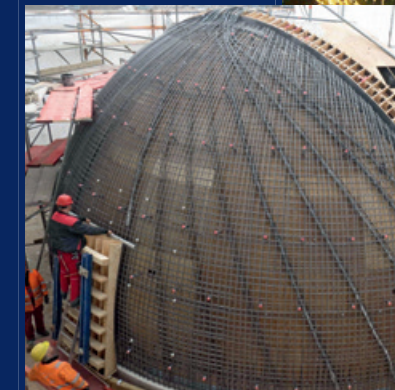
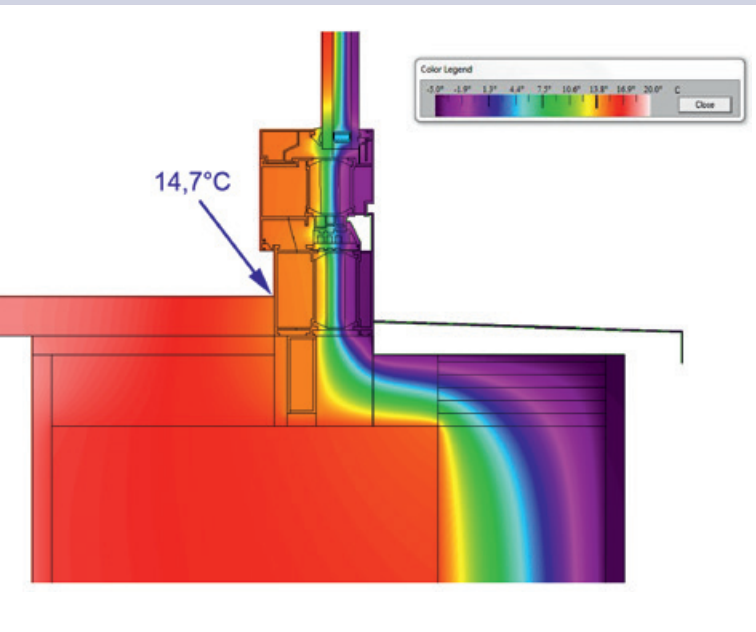
- Nachweise nach EnEV und EEWärmeG
- Neubau und Sanierung von Wohn- und Gewerbeimmobilien, Einzelmaßnahmen
- Energetische Fachplanung und Baubegleitung von KfW-Effizienzhäusern
- Gleichwertigkeitsnachweis von Wärmebrücken, Luftdichtheitskonzept, etc.
- Anerkannte Sachverständige für Förderprogramme des Bundes (KfW, BAFA)
- Sachverständige nach § 3 AVE n



### Brandschutzplanung

Die Einhaltung der gesetzlichen Vorgaben an den Brandschutz stellt eine Grundvoraussetzung für die Sicherheit der Gebäudenutzer dar. Wir planen den Brandschutz von Wohn- und von Sonderbauten und überprüfen bei Bestandsgebäuden die Notwendigkeit brandschutztechnischer Instandsetzungs- und Ertüchtigungsmaßnahmen.

- Brandschutznachweise und Brandschutzkonzepte für alle Gebäudeklassen und Sonderbauten
- Risikoanalyse von Bestandsgebäuden
- Überprüfung der Umsetzung von Maßnahmen vor Ort
- Nachweisberechtigte für vorbeugenden Brandschutz gemäß Art. 62 BayBO
- Sachverständige für vorbeugenden Brandschutz (EIPOS)



**Rolf Sennewald**  
Prof. Dipl.-Ing.  
Geschäftsführer seit 1975



**Florian Willkomm**  
Dipl.-Ing.  
Geschäftsführer seit 2007



**Dieter Räscher**  
Dipl.-Ing.  
Geschäftsführer seit 1995



**Daniel Fischer**  
Dr.-Ing.  
Geschäftsführer seit 2016



**Konrad Steger**  
Dipl.-Ing.  
Geschäftsführer seit 2002



**Josef Burgert**  
Dipl.-Ing. (FH)  
Prokurist seit 2002



**Hanns-Dieter Oediger**  
Dipl.-Ing. (FH)  
Prokurist seit 2012





## PRÜFEN

SSP Sennewald + Steger  
Beratende Ingenieure  
Partnerschaftsgesellschaft mbB  
Prüfingenieure und Prüfsachverständige für Standsicherheit

Bei der bautechnischen Prüfung sind wir für unsere Kunden mit der Kompetenz in allen drei Fachrichtungen (Massivbau, Metallbau und Holzbau) vielseitig und umfassend aufgestellt. Mit diesem Anspruch ist Prof. Sennewald bereits vor mehr als 25 Jahren angetreten. Seit 2012 bieten wir dieses Leistungsspektrum mit einem Team von 4 Prüfingenieuren und mehr als 30 Projektingenieuren:

Dipl.-Ing. Konrad Steger und  
Dipl.-Ing. Florian Willkomm in der Fachrichtung Massivbau  
Prof. Dr.-Ing. Thomas Bulenda in der Fachrichtung Metallbau  
Prof. Dr.-Ing. Johann Pravida in der Fachrichtung Holzbau



In den Landesbauordnungen wird gefordert, dass bauliche Anlagen unter Berücksichtigung der Belange der Baukultur und der anerkannten Regeln der Baukunst, so zu errichten sind, dass die öffentliche Sicherheit und Ordnung, insbesondere Leben und Gesundheit, nicht gefährdet werden.

Da die Standsicherheit von baulichen Anlagen hierbei von besonderer Bedeutung ist, werden statisch-konstruktive Unterlagen für schwierigere Bauvorhaben seit langer Zeit in bewährter Weise nach dem Vier-Augen-Prinzip geprüft.

In Bayern wird bei Sonderbauten, d. h. bei Gebäuden mit hohem Gefährdungspotenzial (z. B. bei großen Einkaufszentren, Krankenhäusern, Schulen oder Hochhäusern) von der Bauaufsichtsbehörde ein Prüfingenieur für Standsicherheit mit der Prüfung der Standsicherheit beauftragt.

Bei allen anderen Bauvorhaben ist die Prüfpflicht von der Gebäudeklasse abhängig. Bei den Gebäudeklassen 1 bis 3 wird mit Hilfe eines sogenannten Kriterienkataloges festgelegt, ob sie prüfpflichtig sind. Bei den Gebäudeklassen 4 und 5 muss der Bauherr in jedem Fall einen Prüfsachverständigen für Standsicherheit mit der Prüfung der Standsicherheit beauftragen.

Neben der Prüfung von rechnerischen Nachweisen und Ausführungsplänen ist die Überwachung der Bauausführung ein weiterer wichtiger Baustein zur Schadensverhinderung und zur Qualitätssteigerung

### ■ Massivbau:

Dipl.-Ing. Konrad Steger und Dipl.-Ing. Florian Willkomm sind als Prüfingenieure und Prüfsachverständige für Standsicherheit der Fachrichtung Massivbau anerkannt.

Der Massivbau umfasst sowohl Stahlbeton- und Spannbetonkonstruktionen als auch Mauerwerksbauten. Wir befassen uns mit Hochbau-, Ingenieurbau- und Tiefbaumaßnahmen in den unterschiedlichsten Bauweisen.



- Wohngebäude
- Bürogebäude
- Verwaltungsgebäude
- Gewerbegebäude
- Schulgebäude
- Brückenbauwerke
- Spezialtiefbau



## PRÜFEN

SSP Sennewald + Steger  
Beratende Ingenieure  
Partnerschaftsgesellschaft mbB  
Prüfingenieure und Prüfsachverständige für Standsicherheit



**Konrad Steger**  
Dipl.-Ing.  
Prüfingenieur für  
Massivbau seit 2008



**Florian Willkomm**  
Dipl.-Ing.  
Prüfingenieur für  
Massivbau seit 2013  
Eisenbahnbau seit 2016



**Thomas Bulenda**  
Prof. Dr.-Ing.  
Prüfingenieur für  
Metallbau seit 2006



**Johann Pravida**  
Prof. Dr.-Ing.  
Prüfingenieur für  
Holzbau seit 2014



**Rolf Sennewald**  
Prof. Dipl.-Ing.  
Partner



### Metall- und Glasbau

Prof. Dr.-Ing. Thomas Bulenda ist als Prüfingenieur und Prüfsachverständiger für Standsicherheit der Fachrichtung Metallbau anerkannt. Er vertritt zudem die Fachgebiete Baustatik, Finite Elemente und Glasbau an der OTH Regensburg.

Mit unseren Stahlbau- und Schweißfachingenieuren werden anspruchsvollste Bauvorhaben im Stahl- und im Stahlverbundbau bearbeitet.



- Stahlhallen
- Brückenbauwerk
- Schalen- und Stabwerksschalen
- Anlagen und Kranbau
- Maste und Schornsteine
- Stahlwasserbau
- Metall-Glas-Konstruktionen
- Container

### Holzbau

Prof. Dr.-Ing. Johann Pravida ist als Prüfingenieur und Prüfsachverständiger für Standsicherheit der Fachrichtung Holzbau anerkannt. Er leitet zudem den Studiengang Holzbau und Ausbau an der Hochschule Rosenheim und vertritt in der Lehre das Fachgebiet Statik und Festigkeitslehre.

Holzbaukonstruktionen gewinnen zunehmend an Bedeutung, da Holz als nachwachsender Naturrohstoff, die besten Voraussetzungen für eine nachhaltige Bauweise bietet.



- Holzhallen
- Holztafelbauweise
- Fachwerkkonstruktionen
- Brücken in Holzbauweise
- Holz-Beton-Verbund-Decken
- Hybride Holz-Stahlkonstruktionen





### Sachverständigenwesen

Unsere technisch und wissenschaftlich fundierten Gutachten stellen die Grundlage für eine ziel-/lösungsorientierte und wirtschaftliche Abwicklung von Streit- und Schadensfällen dar. Die öffentliche Bestellung und Vereidigung aller Partner garantiert Gerichten, Behörden und privaten Auftraggebern eine stets unparteiische und unabhängige Bearbeitung der Gutachten auf qualitativ höchstem Niveau. Ergibt sich aufgrund unserer Gutachten ein Sanierungsbedarf, entwickeln wir darüber hinaus entsprechende Sanierungskonzepte.

Auftraggebern eine stets unparteiische und unabhängige Bearbeitung der Gutachten auf qualitativ höchstem Niveau. Ergibt sich aufgrund unserer Gutachten ein Sanierungsbedarf, entwickeln wir darüber hinaus entsprechende Sanierungskonzepte.



### Bauherren- und Käuferberatung

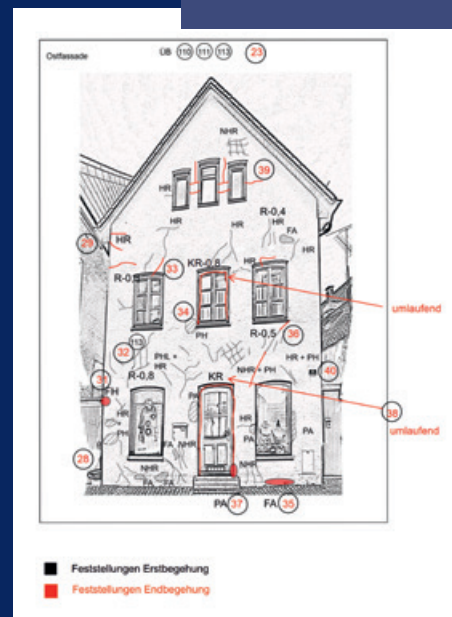
Wir unterstützen Bauherren und Immobilienkäufer bei Baufertigstellung und vor Kaufentscheidungen in Zusammenarbeit mit Sachverständigen für Haustechnik und für Elektroanlagen durch:

- Privat-, Schieds- und Gerichtsgutachten
- Sachverständigenmediation
- Schadensvermeidung als zentrale Zielsetzung
- Klärung komplexer konstruktiver und bautechnischer Fragestellungen
- Lösungsorientierung im Mittelpunkt
- Theoretische Abhandlungen nur in begründeten Einzelfällen
- Erstellung von Sanierungskonzepten

- Bewertung der technischen Abnahmereife
- Mithilfe bei der Abnahme
- Prüfung auf Übereinstimmung mit vertraglich geschuldeter Leistung
- Bewertung von Mängeln hinsichtlich Kosten bzw. Minderung
- Begehung vor Ablauf der Gewährleistung
- Zustandsfeststellung und -bewertung von Bestandsimmobilien

### Beweissicherung bei Baumaßnahmen

Beweissicherungen dienen dazu, den Ist-Zustand der Gebäudesubstanz vor einer Baumaßnahme festzustellen. Dabei werden die Beeinträchtigungen der Bausubstanz in Folge der Baumaßnahmen dokumentiert, damit diese ggf. entschädigt werden können.



## BEGUTACHTEN

SRP Sennewald + Räsch  
Beratende Ingenieure  
Partnerschaftsgesellschaft mbB  
Vereidigte Sachverständige

Die Sachverständigengemeinschaft wurde 1995 von Herrn Prof. Dipl.-Ing. Rolf Sennewald und Herrn Dipl.-Ing. Dieter Räsch gegründet. Nach Jahren stetigen Wachstums wurde 2012 die Geschäftsleitung um vier langjährige Mitarbeiter erweitert und das Büro in die „SRP Sennewald + Räsch Partnerschaftsgesellschaft“ umgewandelt. Die sechs Büro-Partner sind von der IHK München und Oberbayern als Sachverständige öffentlich bestellt und vereidigt. Seit 2015/2017 werden sie ergänzt durch weitere angestellte, öffentlich bestellt und vereidigte Sachverständige für die Fachgebiete „Wärme- und Feuchteschutz“, „Bauwerksabdichtung“, „Beton- und Stahlbetonbau“ und „Mauerwerksbau“.





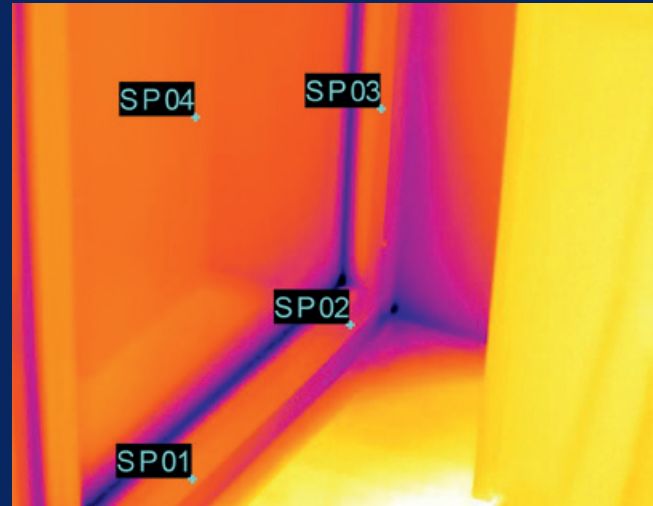
### Brandschutzberatung

Als Sachverständige für vorbeugenden Brandschutz (EIPOS) begutachten und beurteilen wir brandschutztechnische Mängel während Planung und Ausführung.

Wir beraten Bauherren und unterstützen bei der Suche nach wirtschaftlichen und schutzzielorientierten Lösungen.



- Abgleich der Ausführung mit Vorgaben des Bauordnungsrechts und der Norm
- Beurteilung brandschutztechnischer Mängel nach Relevanz und Handlungsbedarf unter Berücksichtigung des Bestandsschutzes
- Abstimmungen mit der Genehmigungsbehörde und der Branddirektion
- Ausarbeitung von konstruktiven Nachbesserungsvorschlägen
- Bewertung des Nachbesserungsaufwands



### Weitere Kernkompetenzen

Dank unserer langjährigen Erfahrung, der vielfältigen Spezialisierungen der Sachverständigen und unserer Mitarbeiter sowie dem Einsatz modernster technischer Hilfsmittel verfügt unser Büro über zahlreiche weitere Kompetenzbereiche. Hierzu gehören unter anderem:

- Thermische Simulationsberechnungen
- Wärmebrückenanalysen (2D und 3D)
- Stationäre + instationäre Feuchteberechnungen (Glaserverfahren, WUFI)
- Barrierefreies Bauen
- KfW- und BAFA-Förderung von Wohn- und Nichtwohngebäuden
- Beratung zum baulichen Schallschutz
- Baubiologische Beratung (ökologische Baustoffe, Wohngesundheit, Schimmel)



## BEGUTACHTEN

SRP Sennewald + Räsch  
Beratende Ingenieure  
Partnerschaftsgesellschaft mbB  
Vereidigte Sachverständige



**Rolf Sennewald**  
Prof. Dipl.-Ing.  
ö.b.u.v Sachverständiger  
Konstruktiver Ingenieurbau  
Schäden an Gebäuden



**Dirk Nechvatal**  
Dr.-Ing.  
ö.b.u.v Sachverständiger  
Schäden an Gebäuden



**Dieter Räsch**  
Dipl.-Ing.  
ö.b.u.v Sachverständiger  
Schäden an Gebäuden  
Mediator IHK, DGNB Auditor



**Guido Lohmeyer**  
Dipl.-Ing.  
ö.b.u.v Sachverständiger  
Schäden an Gebäuden  
SV für vorbeugenden Brandschutz (EIPOS)



**Konrad Steger**  
Dipl.-Ing.  
ö.b.u.v Sachverständiger  
Schäden an Gebäuden



**Axel Künzinger**  
Dipl.-Ing.  
ö.b.u.v Sachverständiger  
Schäden an Gebäuden



**Thomas Lorenz**  
Dipl.-Ing.  
ö.b.u.v Sachverständiger  
Wärme- und Feuchteschutz



**Daniel Fischer**  
Dr.-Ing.  
ö.b.u.v Sachverständiger  
Beton-, Stahlbeton- und Mauerwerksbau



**Wilfried Martini**  
Dipl.-Ing. (FH)  
ö.b.u.v Sachverständiger  
Bauwerksabdichtung



## KOOPERATIONSPARTNER

### WipflerPLAN

Regionale Umweltgestaltung  
Infrastrukturentwicklung

WipflerPLAN ist ein unabhängig beratendes Architektur- und Ingenieurbüro, das alle kommunalen und privaten Bauaufgaben, von der Planung bis zur Fertigstellung sowie die anschließende Betreuung übernimmt. WipflerPLAN bietet ein breites Leistungsspektrum: Von anspruchsvollen Hochbauten, über Stadt- und Verkehrsplanung sowie Wasser- und Abwasserwirtschaft bis hin zu innovativen Lösungen im Bereich Energiemanagement.

Mit über 140 Mitarbeitern an den fünf Standorten Pfaffenhofen, Planegg bei München, Nördlingen, Donauwörth und Marktobersdorf im Allgäu ist WipflerPLAN ganz in Ihrer Nähe für Sie da. Profitieren Sie von der langjährigen Erfahrung und dem Ideenreichtum von WipflerPLAN.

Mehr erfahren auf: [www.wipflerplan.de](http://www.wipflerplan.de)

WipflerPLAN Planungsgesellschaft mbH  
Hohenwarter Straße 124  
85276 Pfaffenhofen a. d. ILM  
Telefon: 08441 5046-0  
[info@wipflerplan.de](mailto:info@wipflerplan.de)

### RILL + LECHNER ARCHITEKTEN

Die Maxime der beruflichen Tätigkeit von RILL + LECHNER ARCHITEKTEN beruht auf einer individuellen Planung, ausgerichtet nach den Wünschen der Bauherrn. Zuhören und Beraten sind feste Bestandteile ihrer guten Bauherrnbetreuung. Ein erprobter Stamm von heimischen Handwerkern ermöglicht es, sämtliche Projekte hochwertig, präzise und kostenbewusst zu realisieren.

Mehr erfahren auf: [www.krl-architekten.de](http://www.krl-architekten.de)

RILL + LECHNER ARCHITEKTEN GbR  
Marienplatz 15 a  
82362 Weilheim  
Telefon: 0881 / 637618  
e-mail: [info@krl-architekten.de](mailto:info@krl-architekten.de)

## SOFTWARE

Seit Mitte der 80iger Jahre entwickeln und vertreiben wir Software für Baugrubensicherungen. Eine übersichtliche Bedienung, eine starke Leistungsfähigkeit und vielfältige Funktionen machen unsere effiziente Software zu einem beliebten Werkzeug bei unseren 800 Kunden. Normenanpassungen und Kundenwünsche werden regelmäßig eingearbeitet, so dass unsere Programme immer auf dem aktuellen Stand der Technik bleiben.

### BGW:

Baugrubenwände zur Berechnung der Standsicherheit nach Eurocode 7, DIN 1054 alt & neu

- Spundwände
- Trägerbohlwände (Berliner Verbau)
- Ortbeton- und Schlitzwände
- Bohrpfehlwände überschnitten, tangierend, aufgelöst für aktiven Erddruck, für Ruhedruck bzw. für beliebige Zwischenzustände

### GLK + NAG:

Berechnung der Standsicherheit nach Eurocode 7, DIN 4084

- Geländebruch- und Böschungsbruchnachweise
- Nagelwände nach bauaufsichtlichen Zulassungen
- Polsterwände nach EB-Geo

### UFA:

Berechnung der Standsicherheit von Unterfangungen nach Eurocode 7, DIN 4084 und EAB

## AUSBILDUNG

### Investition in die Zukunft durch Ausbildung

Um auch weiterhin unser Wissen und unsere Erfahrungen in der Planung zu gewährleisten, bilden wir unsere zukünftigen Fachkräfte im eigenen Haus aus. Die Ausbildung zum Bauzeichner – Fachrichtung konstruktiver Ingenieurbau – erfolgt in Zusammenarbeit mit der IHK München und Oberbayern.

In Kooperation mit der Hochschule München bieten wir auch die Teilnahme am Dualen Bachelorstudiengang an.



**Mitgliedschaften und Mitarbeit in Verbänden und Kammern durch unsere Gesellschaften, Partner und beratenden Ingenieure**



Ihre Partner bei der bautechnischen Prüfung und Überwachung



Bundesvereinigung der Prüflingenieur e.V. für Bautechnik e.V.





## FIRMENGRUPPE FÖRSTER + SENNEWALD



F+S Förster + Sennewald  
Ingenieurgesellschaft mbH



SSP Sennewald + Steger  
Beratende Ingenieure  
Partnerschaftsgesellschaft mbB  
Prüfingenieure und Prüfsachver-  
ständige für Standsicherheit



SRP Sennewald + Räsch  
Beratende Ingenieure  
Partnerschaftsgesellschaft mbB  
Vereidigte Sachverständige

Paul-Gerhardt-Allee 52  
81245 München

Tel.: 089 - 8 96 96-0  
Fax: 089 - 8 98 96-299

mail@fsmuc.com  
www.fsmuc.com